



LAN 产品网络配置手册

北京凯睿瑞驰科技有限公司

2025 年 12 月 01 日

快速入门

概述：

此控制器：默认 IP 地址为 192.168.0.10；数据通讯端口默认为 8080

控制器内置 DHCP 客户端，当不存在用户设置的 IP 地址信息时，如果网络中存在 DHCP 服务器，则会向 DHCP 服务器申请分配 IP 地址，如果用户网络中不存在 DHCP 服务器，则使用默认 IP 地址启动网络协议栈。

恢复出厂设置

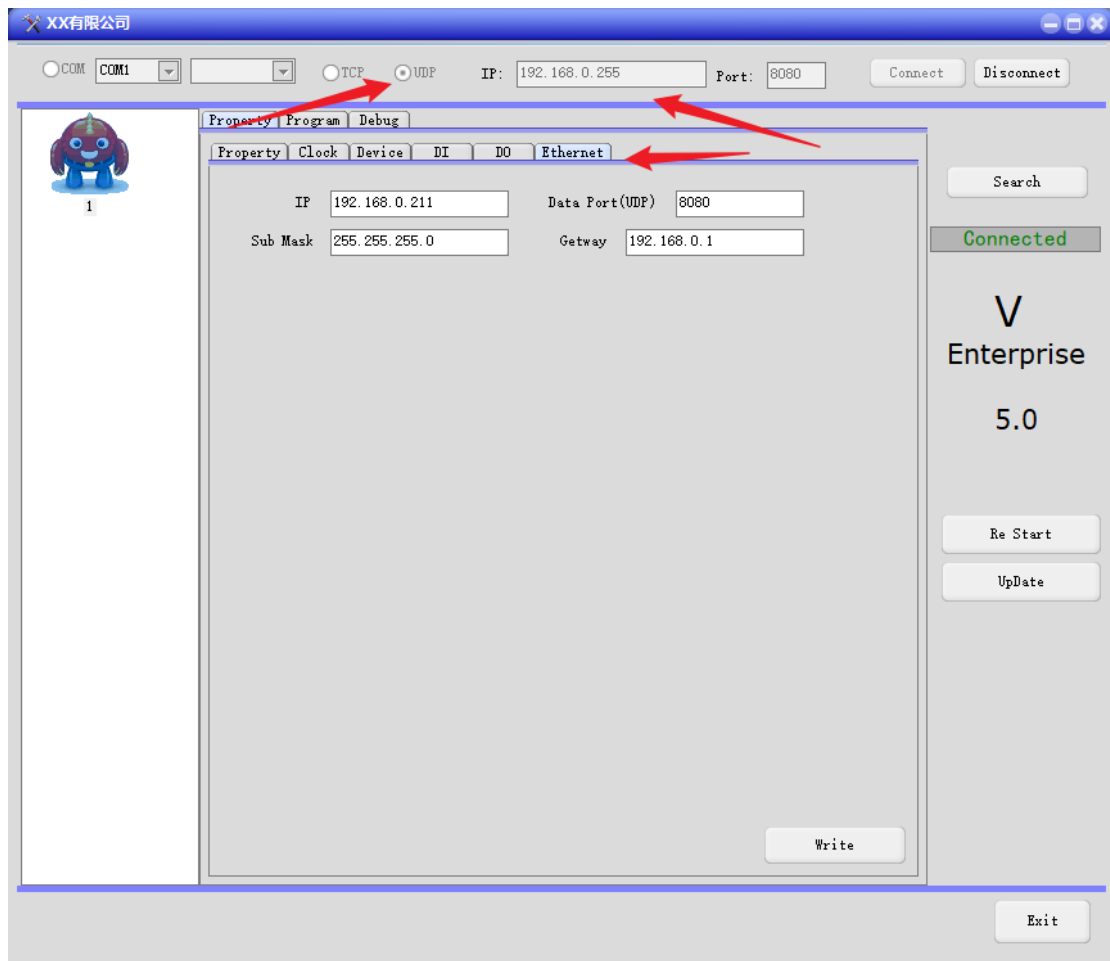
提供电源给模块上电，在机器启动后任意时间按 RESET 按键等待约 3 秒，松开按键后系统即已在出厂模式下，此时上位机再次连接需要等待几秒，控制器会重新连接网络。

升级款控制器与老款的优势对比：

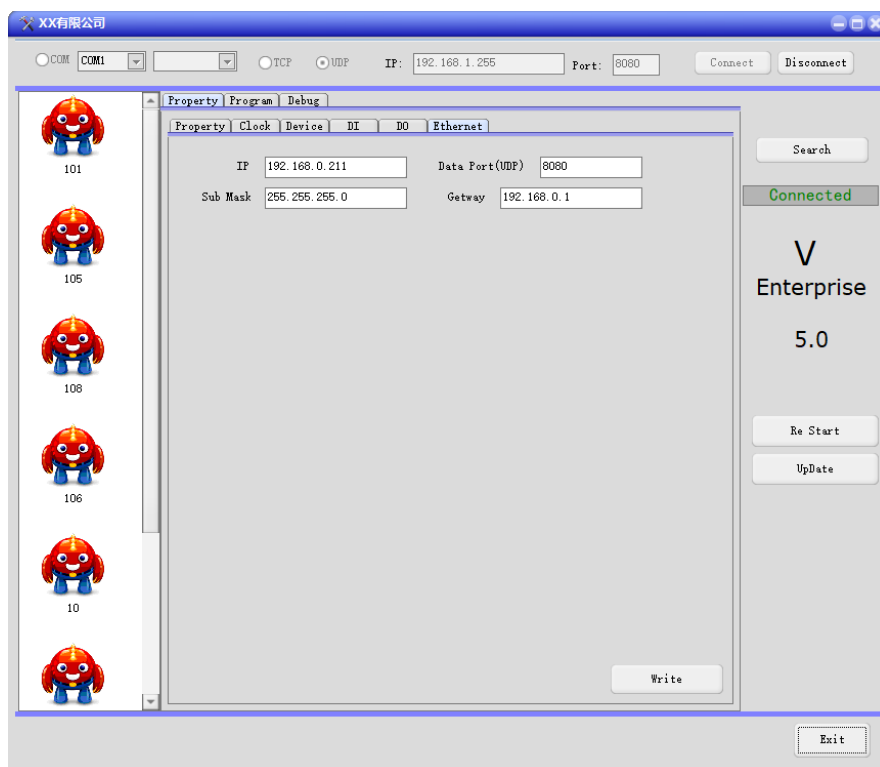
对比项目	原款	升级款
TCP 网络协议支持	支持（默认）	支持（已启动）
UDP 网络协议支持	支持（需配置）	支持（已启动）
原控制协议栈支持	支持	不变
Modbus TCP 协议栈支持	不支持	支持（已启动）
内置高精度 RTC 时钟	不支持	内置
彩色防呆端子	不支持	支持

配置网络

新款控制器已经不使用网页进行配置，而是使用 pc 上位机进行网络配置，配置方法如下：



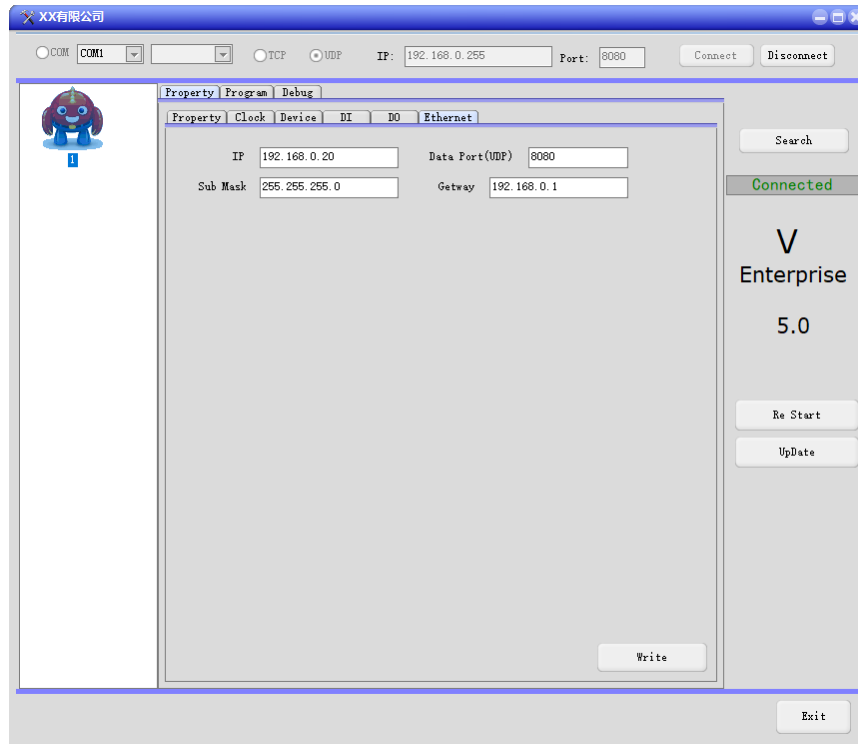
升级款控制器内置 UDP 协议支持，在与控制器同网络时，通过使用 UDP 广播功能，可以搜
选到网络中所有的控制器
如下图：



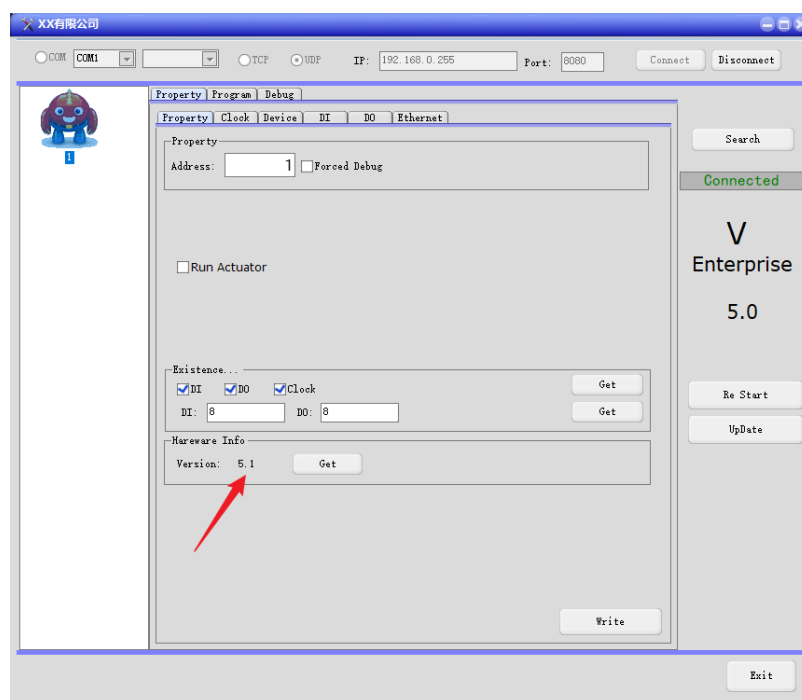
用户如果需要修改控制器使用的 IP 地址，需要在 Ethernet 标签页上直接修改，然后保存即可。

如我们将 IP 地址修改为 192.168.0.20

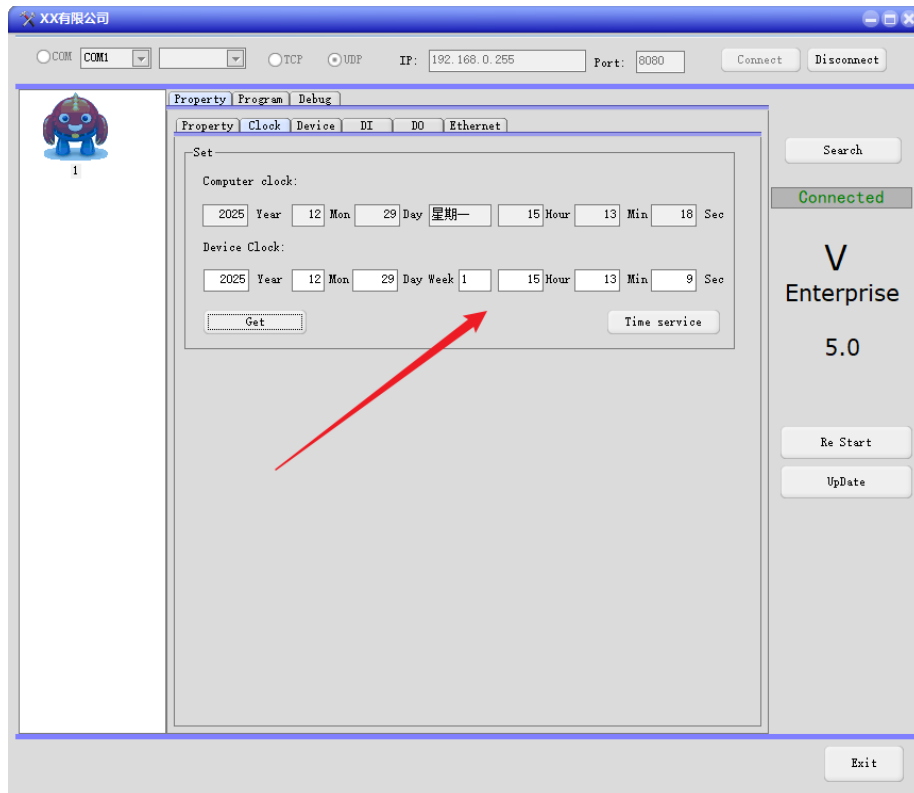
修改完需要手动断电重启控制器，否则 ip 地址还是原 ip 地址；



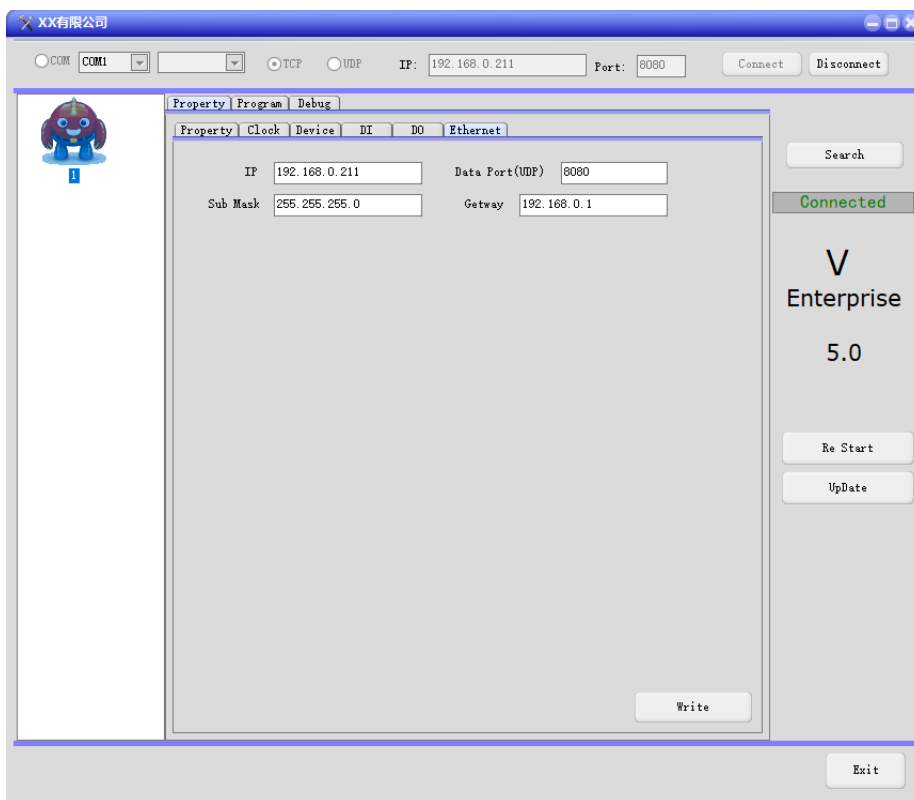
其他截图



升级款控制器属性



升级款控制器的授时功能



通过 TCP/IP 协议连接控制器